

Kalava tozalagich
Rotorli yigiruv R 40, R 60, BT 923, R 923

RIETER

Kalava tozalagich

Asl sifat uchun ta'mirlash va kalibrlash



Siz uchun afzalliklar:

- Kamaytirilgan sifat farqlanishi
- Ishonchli xatolilardan xolilik
- Kamaytirilgan istalmagan uzilishlar
- Yaxshilangan operator qulayligi



Kalava tozalagichini ta'mirlash va kalibrlash

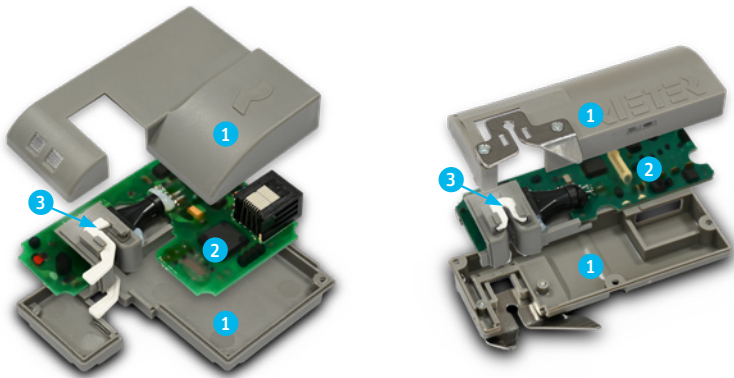
Asl sifat va ishlash uchun kalavani bir xil va izchil tozalash

Rieter kalava tozalagichi Rieter rotorli yigiruv mashinalarida kalava nosozlikni aniqlash uchun eng zamonaviy kamera texnologiyasidan foydalanadi. Uning benuqson ishlashi har qanday yigirish fabrikasi uchun eng yuqori darajadagi kalava sifati va mashina samaradorligini ta'minlash uchun juda muhim.

Yigiruv fabrikalaridagi muhit sharoitlari va 24/7 ish soatlari maxsus va mo'ljallangan uskunalar va ularni o'rnatishni talab qiladi. To'rt-besh yil uzluksiz ishlagandan so'ng, eskirgan elektron komponentlar, plastik korpus va kalava yo'naltirgichining holati kalavani tozalash funksiyasini yomonlashtiradi. Bu kalava sifatini tekshirish funksiyasiga ta'sir ko'rsatadi va mashina bo'ylab bir xil o'lchamda bo'lmagan kalava qiymatlariga olib keladi.

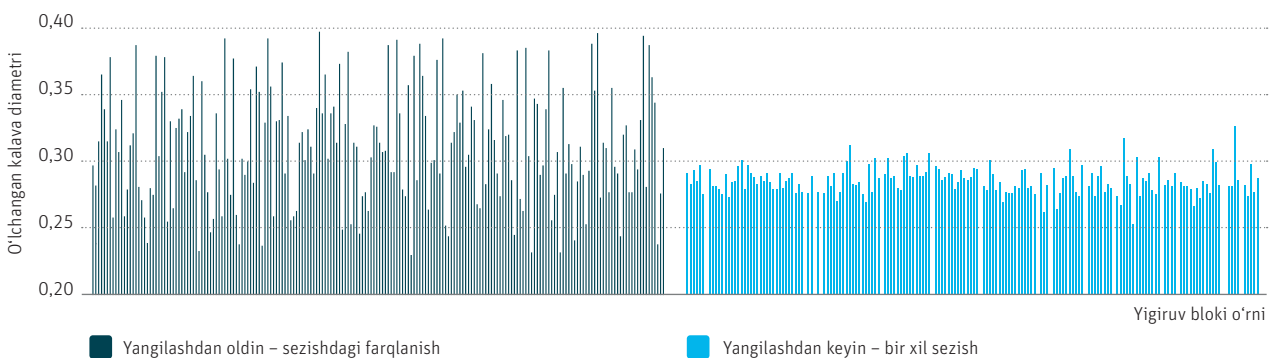
Ta'mirlash va kalibrlash jarayonining umumiy ko'rinishi

Rieter kalava tozalagichlarni besh-o'n yildan so'ng ta'mirlashni tavsiya qiladi, bu kalavaning barqaror tozalanishi va mashina bo'ylab samarali sezishni ta'minlaydi. Biz yuqori va pastki korpus, shisha oynalar va kalava yo'naltirgichdan iborat maxsus tayyorlangan ta'mirlash to'plami bilan kalava tozalagichni tozalagichini ta'mirlash va kalibrlashni taklif qilamiz.



1. Yuqori va pastki korpus
2. Bosma elektron platadagi (PCB) yangilash komponentlari
3. Kalava yo'naltirgichlar va ixtiyoriy sensor yig'masi

Singan korpuslarni, eskirgan komponentlarni va tozalash sensori korpusini almashtirish kalava tozalagichning asl ish faoliyatini tiklashga yordam beradi. Ta'mirlash jarayonining oxirida tozalagich eng yaxshi sifat nazorat samaradorligi ko'rsatkichlariga erishish va iplarning asossiz uzilishining oldini olish uchun maxsus jihozlar bilan kalibrlanadi.



Rieter ta'mirlash xizmatlari muhandislari xizmat ko'rsatgandan so'ng kalavani sezish va barqaror ishlashda sezilarli yaxshilanish kuzatildi. Kalava tozalagichlarni yangilash va kalibrlash rotorning barcha o'rinlarida bir xil sezishga olib keladi va faqat zaruriy nuqsonli uzishlar bilan operatorga qulaylik yaratishga yordam beradi.

Rieter Machine Works Ltd.
Klosterstrasse 20
CH-8406 Winterthur
T +41 52 208 7171
F +41 52 208 7283
aftersales@rieter.com

Rieter India Private Ltd.
Gat No. 768/2, Village Wing
Shindewadi-Bhor Road
Taluka Khandala, District Satara
IN-Maharashtra 412 801
T +91 2169 664 141
F +91 2169 664 226

**Rieter (China) Textile
Instruments Co., Ltd.**
390 West Hehai Road
Changzhou 213022, Jiangsu
P.R. China
T +86 519 8511 0675
F +86 519 8511 0673

Bu broshyuradagi ma'lumotlar ta'minotchisiga tegishli ma'lumotlar va rasmlar chop etish sanasi holatiga to'g'ri. Rieter maxsus bildirishnomasiz istalgan vaqtda har qanday o'zgartirish kiritish huquqini o'zida saqlab qoladi. Rieter mahsulotlari va Rieter innovatsiyalari patentlar bilan himoyalangan.

3458-v1 uz 2203